

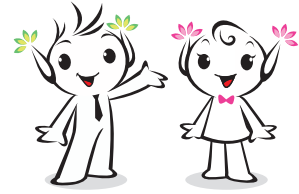
스타트업 육성에 앞장서겠습니다!

맞춤형 융·복합 지원을 선도하는

# 스타트업지점

| 지원프로그램 안내 |





## KDIT 신용보증기금은?

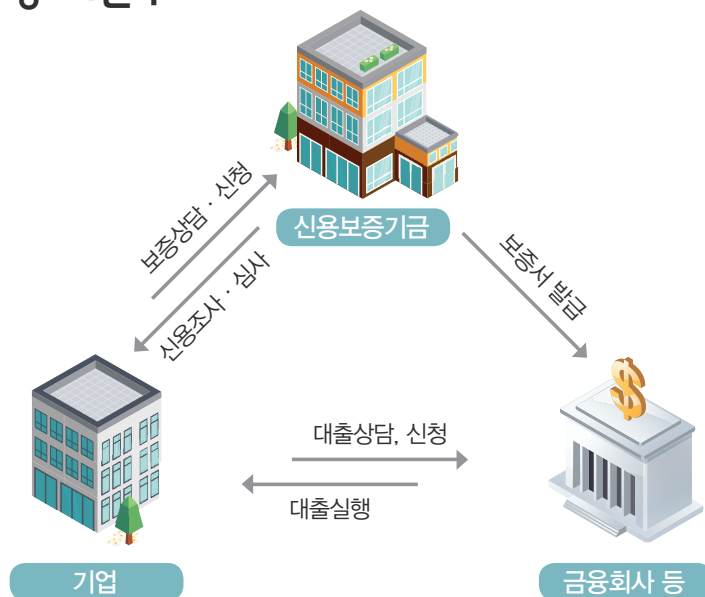
중소기업의 성장동력 확충과 금융산업 선진화를 위해 1976년에 설립되었으며, 1997년 외환위기 및 2008년 글로벌 금융위기 등 경제위기 극복을 위한 중추적인 역할을 수행하였고, 대한민국 경제의 중심인 중소기업의 창업과 성장을 위해 앞장 서고 있습니다.

## KDIT 주요 업무

정부와 금융기관의 출연금 등으로 보증재원을 조성하여, 중소기업의 원활한 자금 조달을 위해 다양한 신용보증제도를 운영하고 있습니다.

※ 중소기업의 미래가치를 평가하여 신용보증을 제공하고, 이를 통해 중소기업은 금융 회사의 대출을 받아 자금을 조달

## KDIT 신용보증 기본구조



## 1

## 창업기업 육성 플랫폼(Start-up NEST)



## 창업기업 육성 플랫폼(Start-up NEST)이란?

잠재력을 갖춘 Start-up이 본격적인 성장단계로 진입할 때까지 4단계 지원체계를 구축하여 수요자가 필요로 하는 금융 · 컨설팅 등을 패키지로 제공하는 유망 창업기업 육 · 복합지원 플랫폼

## 창업기업 육성 플랫폼(Start-up NEST) 지원체계

단 계	개 요	주요 내용
대상기업 선별		<ul style="list-style-type: none"> <li>• (후보) 혁신형 Start-up 기업 공모</li> <li>• (교육) 'Pre-NEST' 교육 프로그램 운영</li> <li>• (선발) 최종 대상자 선정</li> </ul> <p>※ NEST 평가위원회에서 후보 및 최종 선발 심사</p>
창업 액셀러레이팅		<ul style="list-style-type: none"> <li>• (컨설팅) 성장전략 수립 맞춤형 컨설팅 제공</li> <li>• (멘토링) 멘토단을 통한 성공노하우 전수</li> <li>• (네트워킹) 온오프라인 커뮤니티, 다자간협의체</li> <li>• (정보제공) 법률, 세무, 회계 등 자문서비스</li> </ul>
금융 지원		<ul style="list-style-type: none"> <li>• (신보) 퍼스트랭권 선정 우대, 예비투자 Pool 선정, 보증 · 투자 · 보험 선택지원</li> <li>• (민간) 벤처캐피탈(VC), 크라우드펀딩 등 투자 유치</li> </ul>
성장 지원		<ul style="list-style-type: none"> <li>• (관계형서비스) On-off기반 네트워킹 프로그램</li> <li>• (맞춤형지원) 성장단계 &amp; 기업특성 맞춤형 지원</li> </ul> <p>※ 유동화회사보증, M&amp;A보증 등</p> <ul style="list-style-type: none"> <li>• (사업전략지원) 해외진출 전략수립, 언론홍보 등</li> </ul>

## 2

## 퍼스트펍권기업 보증



## 퍼스트펍권기업이란?

무리 중에서 처음 바다에 뛰어든 펍권처럼, 현재의 불확실성을 감수하고 과감하게 도전하는 기업을 의미하며, 우수한 아이디어와 기술력을 갖추고 있어 신보의 지원을 통해 신시장을 개척하여 글로벌 리더로 성장할 가능성이 높은 기업

## 지원 대상

창업 후 5년 이내 기업으로 제조업 · 신성장동력기업 · 유망 서비스기업 중 신보의 “창업경쟁력 평가” 결과 80점 이상인 기업

## 지원 프로그램

구 분			1차년도	2차년도	3차년도
업 력			창업 후 5년 이내		
보증 한도	총한도		총 지원 가능한도 30억원		
	Credit Line	신규 설정	3년간 지원한도 ▶ Min(30억원, 3년차 추정매출액×1/2)		
		연차별 한도	Min (20억원, 1년차 추정매출액, 소요자금)	Min (25억원, 2년차 추정매출액)	Min (30억원, 3년차 추정매출액×1/2)
보증료율			고정보증료율 0.7%		
보증비율			100%	95%	90%
비금융지원			• 투자옵션부보증, 보증연계투자 요청시 우선 지원 • 유동화회사보증 취급시 편입 · 금리 우대 • 전문 경영컨설팅 및 Job-Matching 서비스 제공		

## 3

## 4.0 Start-up 보증



## 4.0 Start-up 보증이란?

산업 · 기술의 융복합으로 급변하는 4차 산업혁명 시대를 선도하는 창업기업을 발굴 · 육성하기 위한 맞춤형 보증 지원제도

## 지원 대상

창업 후 3년 이내 기업으로 4차 산업혁명을 선도하는 11대 선도기술\*을 활용하여 혁신적인 제품(서비스)을 생산(제공)하는 기업

\* 11대  
선도기술

- ① 인공지능(AI) ② 사물인터넷(IoT) ③ 빅데이터 ④ 실감형콘텐츠(AR/VR)  
 ⑤ 무인운송수단 ⑥ 로봇공학 ⑦ 차세대신소재 ⑧ 바이오산업  
 ⑨ 헬스케어 ⑩ 3D프린팅 ⑪ 온디멘드경제

## 지원 프로그램

구 분	4.0준비(Warm-up)	4.0도전(Scale-up)	4.0도약(Jump-up)
진입단계	연구개발(R&D)	초기 사업화	본격 사업화
사업화 과정	기획개발, 시제품 제작	생산준비, 시장개척	제품(서비스)생산(제공)
보증한도	10억원	15억원	30억원
Credit Line	R&D소요자금 범위내	3차년도 추정매출액×1/2	
보증료율		고정보증료율 0.7%	
보증비율	100%	100%~90%	95%~85%
비 금융지원	3회차 보증서 발급전까지 경영컨설팅 실시		

## 4

## 2030 Start-up 보증



## 2030 Start-up 보증이란?

청년층이 사업 실패에 대한 두려움 없이 적극적으로 창업에 도전할 수 있도록 지원하는 청년층에 최적화된 창업지원 프로그램

## 지원 대상

창업 후 5년 이내

- 실제경영자 연령이 만17세 이상 만39세 이하
- 최근 1년 매출액 중 아래 어느 한 분야의 매출액 비중 또는 분야별 합산 매출액 비중이 50% 이상  
- 고급기술 창업분야 - 문화·콘텐츠 분야 - SW·모바일 인터넷·플랫폼 비즈니스 분야

## 지원 프로그램

구 분	세부내용
보증한도	운전자금 15억원
보증료	고정보증료율 0.7% (단, 고급기술 창업 0.3%)
보증비율	1차년도(1, 2단계) 100%, 2차년도(3단계) 95%
보증기한	5년 이상 장기 운용이 원칙
컨설팅 연계지원	3단계 보증서 발급전까지 경영컨설팅 실시 원칙

## 5

## 스핀오프 Start-up 보증



## 스핀오프 Start-up 보증이란?

모기업에서 초기 인큐베이팅을 거쳐 분사 창업한 기업 또는 국공립연구기관 연구원이 본인 연구과제로 창업한 우수 스타트업 발굴·육성 보증제도

## 지원 대상

설립 3년 이내 유망창업기업으로

- 대·중견기업 사내벤처 프로그램을 통해 별도의 독립회사로 창업한 기업
- 국·공립 연구기관 등의 연구원이 본인 참여 연구개발 과제로 창업한 기업

## 지원 프로그램

구분	세부내용
보증 한도	사정 특례 심사기준보증금액 3억원 이하 한도사정생략 (단, 투자회사 등에서 3억원 이상 투자받은 기업 대상)
	매출액 한도 향후 1년간 추정매출액 X 1/2 (Credit Line 미설정시)
보증료	최초 취급후 5년간 고정보증료율 0.7%
보증비율	최초 취급후 5년간 95% 적용
우대사항	퍼스트펍권기업 선정시 '창업유형별 평가' 생략 (단, 투자회사 등에서 3억원 이상 투자받은 기업 대상)

## 6

## Campus Start-up 보증



## Campus Start-up 보증이란?

대학 중심의 창업 붐 확산과 양질의 일자리 창출 등을 위하여 대학내 창업기업을 집중 지원하는 전담 보증제도

## 지원 대상

창업활성화대학(창업선도대학, 서울대학교, 고려대학교, 과학기술특성화대학\*)이 추천하는 설립 후 5년 이내인 유망창업기업으로서 아래의 어느 하나에 해당하는 중소기업

\* KAIST, POSTECH, GIST, DGIST, UNIST

- (교수 · 연구원) 창업활성화 대학에 현재 재직중인 교수, 석 · 박사 연구원이 실제경영자인 기업
- (학생) 창업활성화 대학에 현재 재(후)학중인 대학(원)생이 실제경영자인 기업
- (창업선도대학 프로그램) 창업아이템 사업화 프로그램을 진행중이거나 최종 성공판정을 받은 기업
- (대학기술지주회사 투자) 대학기술지주회사로부터 투자받은 기업 또는 액셀러레이팅 진행(완료)기업
- (입주기업) 창업보육센터 입주기업 등

## 지원 프로그램

구 분	세부내용
보증료	최초 취급후 5년간 0.3%p 차감
신용조사수수료	신규보증에 따른 신용조사수수료 면제
보증비율	최초 취급후 5년간 90% 적용
보증한도 특례	교수 · 연구원 창업은 심사기준보증금액 2억원 이하 사정 생략
전담조직	협약대학별 전담 스타트업지점 운영
우대사항	학생창업은 창업드림센터 입주 희망시 우대



## 7

## 크라우드펀딩 연계 지원프로그램



## 크라우드펀딩 연계 지원프로그램이란?

신보 육성 유망창업기업에 대하여 크라우드펀딩을 통한 외부투자 유치기회 제공 및 크라우드펀딩을 통해 사업성을 인정받은 유망창업기업에 대하여 보증을 지원해주는 투트랙 운용 지원프로그램

## 지원 프로그램

‘크라우드펀딩 성공기업에 대한 보증지원’ 과 ‘크라우드펀딩 희망기업에 대한 추천지원’ 프로그램으로 운용

구 분	세부내용
성공기업 보증지원	<ul style="list-style-type: none"> <li>• (대상기업) 설립 5년 이내 유망창업기업으로 최근 1년 이내 국내외 크라우드펀딩을 통해 모집한 금액의 합계액이 아래 어느 하나에 해당하는 기업               <ul style="list-style-type: none"> <li>– (후원형1)) ‘펀딩 목표금액 이상 모집 성공’ 한 펀딩건의 모집금액 합계액이 10백만원 이상</li> <li>– (투자형2)) ‘10인 이상 &amp; 펀딩 목표금액 80%이상 모집’ 에 성공한 펀딩건의 모집금액 합계액이 50백만원 이상</li> </ul> </li> <li>• (보증료) 최초 취급 후 3년간 보증료 0.3%p 차감</li> <li>• (보증비율) 최초 취급 후 3년간 90% 적용</li> </ul>
희망기업 추천지원	<ul style="list-style-type: none"> <li>• 크라우드펀딩을 통해 자금조달을 희망하는 스타트업지점 보증기업(창업 7년이내)에 대해 업무협약을 체결한 펀딩 중개사에 추천</li> </ul> <div style="text-align: center;"> <p><b>추천지원 절차</b></p> <pre> graph LR     A[스타트업지점] --&gt; B[4.0창업부]     B --&gt; C[펀딩 중개사]   </pre> </div>

1) 후원형 : 투자자는 기업의 제품(서비스)에 투자하고, 기업은 펀딩 목표금액 이상 모집 시 투자자에게 제품(서비스)을 제공

2) 투자형 : 투자자는 기업의 주식, 채권에 투자하고, 기업은 펀딩 목표금액의 80%이상 모집 시 투자자에게 주식, 채권을 제공



## 8

## IP(지식재산)보증



## IP 보증이란?

지식재산의 개발, 이전, 사업화 및 이를 활용하는데 필요한 자금을 지원하는 보증

▶ 창의적 아이디어와 수익모델의 “창출 - 거래 - 사업화 - 활용 촉진” 수단계를 지원

## IP보증의 종류

종 류	대상자금	보증한도
개발 자금보증	개발기간 2년 이내의 R&D과제(정부 또는 자체)를 통해 지식 재산(특허·디자인·기술·제품)을 개발하는데 소요되는 자금	소요자금 (최대 5억원)
이전 자금보증	지식재산을 이전(전용실시권 설정 포함) 받는데 소요되는 자금 (이전 후 추가 연구개발 자금 포함)	매매대금과 가치평가액 이내 (최대 5억원)
사업화 자금보증	매출이 발생하지 않은 R&D 성공과제 또는 지식재산을 사업화 하는데 소요되는 자금	소요자금 (최대 10억원)
가치평가 보증	지식재산 가치평가금액(발명진흥회 평가) 범위 내에서 당해 지식재산을 활용한 생산, 마케팅 등에 소요되는 자금	가치평가금액의 80~100% (최대 10억원)
지식재산 우대보증	우수 지식재산을 활용하여 사업을 영위하거나 사업 확장 등에 소요되는 자금	산업재산권 건당 3천만~1억원 (최대 5억원)

※ 같은 기업에 대한 지식재산보증 총 한도는 15억원

## 9

## 예비창업기업 보증

예비창업기업  
보증이란?

예비창업기업을 대상으로 창업 유형 및 창업단계별 특성을 반영한 맞춤형 보증 프로그램

## 지원 대상

아래 요건을 충족하는 기업

종 류	대 상
전문자격 창업	<ul style="list-style-type: none"> <li>전문자격증(산업인력공단 등) 보유</li> <li>교수, 박사, 연구원(3년이상)</li> <li>제조업, 프로그램제작업 등 생산직, 전문직, 기술직 경력 10년 이상</li> </ul>
아이디어 창업	<ul style="list-style-type: none"> <li>창업경진대회 수상</li> <li>지식재산권 보유(특허권, 실용신안권, 디자인권)</li> <li>정부, 지자체, 공공기관 추천기업</li> </ul>
기술·지식 창업	<ul style="list-style-type: none"> <li>기술력 및 기술집약도가 높은 기업</li> <li>유망서비스산업, 신성장동력산업, 녹색성장산업, 뿌리산업 등</li> </ul>

창업 단계별  
보증지원  
프로그램

구 분	업력	보증한도	보증료율	보증비율
예비창업보증	창업前 6개월	10억원	0.7% 차감	100%

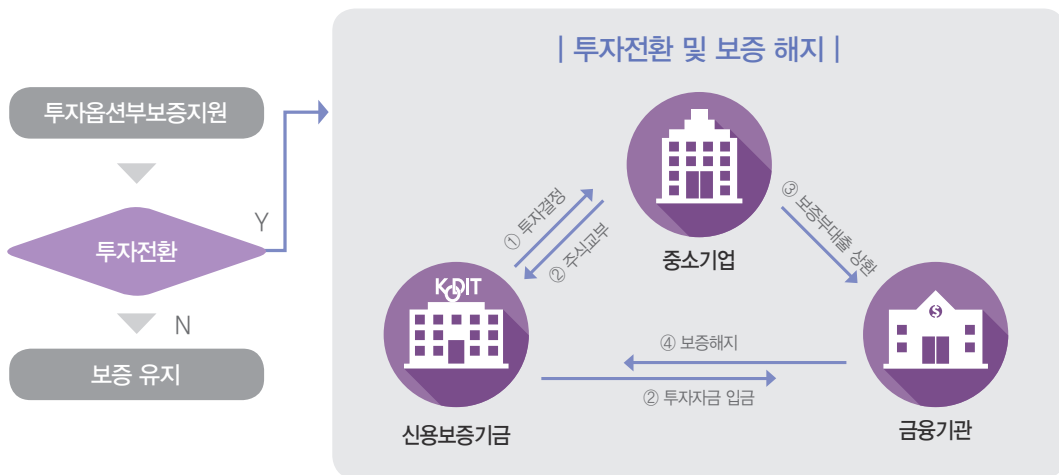
# 10

## 투자옵션부 보증



### 투자옵션부보증이란?

미래 성장성이 높은 창업초기 기업에 대하여 투자 전환이 가능한 옵션권이 부여된 보증을 Seed Money로 지원한 후, 기업의 경영성과 등에 따라 직접 투자로 전환을 결정하는 투·융자 복합금융상품



### 지원 프로그램 대상

구 분	세부내용
대상기업	설립 후 7년 이내인 비상장 주식회사로 중소중견기업 기술로드맵의 산업분야영위기업, 퍼스트펍권기업 보증, 4.0 Start-up 보증, 2030 Start-up 보증, 사회적기업 등
보증한도	같은 기업당 최대 10억원(신용보증규정에서 정하는 일반보증한도와 최고보증한도 이내)
보증기한	5년으로 운용
보증료율	0.5% 고정보증료율 적용
투자옵션	행사기간 내 보증부대출 상환자금의 전부 또는 일부를 신보가 납입하고 기업이 발행하는 신주(상환전환우선주)를 정해진 행사가격으로 인수하는 권한 부여

## 11 보증연계 투자



### 보증연계 투자란?

중소기업의 다양한 자금조달 및 재무구조 개선을 지원하기 위해 신용보증과 직접투자를 연계한 복합금융상품



### 지원 프로그램 대상

구 분	세부내용
대상기업	<ul style="list-style-type: none"> <li>가치창출능력과 미래성장성이 높은 비상장 중소기업 (신보보증 미이용기업은 보증과 복합지원)</li> </ul>
투자한도	<ul style="list-style-type: none"> <li>같은 기업당 최대 30억원(단, 신보의 보증금액 2배 이내, 신용등급별 차등)</li> <li>스타트업지점 취급한도 3억원 이하</li> </ul>
투자종류	<ul style="list-style-type: none"> <li>주식 및 사채인수</li> </ul>
투자기한	<ul style="list-style-type: none"> <li>3년~10년으로 운용</li> </ul>
기대효과	<ul style="list-style-type: none"> <li>대외신인도 상승 및 후속투자 유인</li> <li>부채비율감소에 따른 재무건정성 제고</li> </ul>



구 분	주 소	전화번호
서울서부스타트업지점	서울특별시 구로구 디지털로26길 123, 3층	02-2107-4221
서울동부스타트업지점	서울특별시 강남구 테헤란로520, 삼안빌딩 13층	02-2194-2921
경기스타트업지점	성남시 분당구 판교역로 182, 3층	031-724-3231
인천스타트업지점	인천광역시 연수구 갯벌로 12, 16층	032-451-4161
부산스타트업지점	부산광역시 해운대구 센텀서로 30, KNN타워 3층	051-660-5011
대구스타트업지점	대구광역시 북구 호암로 51, 기숙사F동 2층	053-605-7621
광주스타트업지점	광주광역시 서구 죽봉대로 52, 교직원공제회관 6층	062-600-1541
대전스타트업지점	대전광역시 대덕구 한밭대로 1027, 3층	042-620-5321